



**PROGRAMME COMPAGNONNAGE PPAM &
HERBORISTERIE**

LE COMPAGNONNAGE, C'EST QUOI ?

Le Compagnonnage PPAM & Herboristerie est un programme de formation au métier de paysan.ne herboriste, visant à apporter les clés pour **définir et réussir la mise en place de son projet d'installation** en PPAM avec des pratiques agroécologiques.

L'apprentissage est réalisé au travers :

- **d'une immersion itinérante sur 3 fermes** (3 stages de 2 mois) pour apprendre par la pratique en conditions réelles le métier ;
- **des interventions d'experts** pour prendre du recul sur les connaissances théoriques à maîtriser pour s'installer ;
- **d'un accompagnement individuel** pour construire son projet professionnel ;

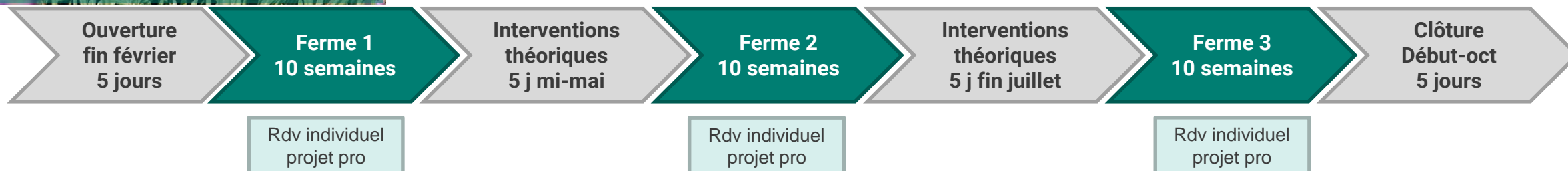
FONCTIONNEMENT ET CALENDRIER

Un parcours individualisé de **7 mois et demi** comprenant :

- **7 mois de formation pratique en immersion sur trois fermes** différentes
- **20 jours d'interventions théoriques** pour prendre du recul et compléter les apprentissages pratiques
- Un **accompagnement individuel** pour développer et concrétiser son **projet professionnel**

Un accueil seul.e ou en binôme en fonction des fermes pour encourager l'autonomie, le partage d'expérience et de l'apprentissage.

Prise en charge des repas du midi et produits de base.



BLOC compétences (objectifs pédagogiques)	Compétences	Pratique sur les fermes 4,5j par semaine X 25 semaines	Tutorat paysan 1h par semaine X 25 semaines	Masterclass 20 jours	
A - Mettre en place un système holistique de conception et de gestion de sa ferme (en tenant compte des contraintes environnementales, économiques et humaines)	1. Analyser le profil agroécologique d'une ferme			Cours "fleur"	4
	2. Créer, concevoir, mettre en place et faire évoluer le design de la ferme			Cours "design"	4
	3. Elaborer une stratégie d'installation			Cours "parcours d'installation" cours "juridique"	8
	4. Mettre en œuvre les conditions de viabilité économique d'une ferme			Cours "viabilité" + TD d'application	14
	5. Gérer un plan comptable			cours "base comptabilité"	4
	6. Assurer la gestion administrative				
	7. Constituer un collectif à l'échelle de la ferme			Cours installation en collectif	8
B - Préparer et conduire une production en PPAM	1. Concevoir et planifier les itinéraires agroécologiques et les cultures de PPAM			Cours modèles de ferme Cours agronomie, sol, irrigation et ITK + TD d'application	21
	2. Préparer les sols et gérer les adventices				
	3. Planter des cultures				
	4. Protéger les cultures				
	5. Pratiquer la cueillette sauvage			Cours Cueillette sauvage	4
	6. Récolter, conditionner et stocker les produits en vue de la commercialisation ou de la conservation				
C - Transformer des PPAM	1. Maîtriser le séchage des PPAM				
	2. Organiser un atelier de transformation des PPAM				
	3. Maîtriser les différentes techniques de transformation des PPAM			Cours Techniques de transformation	7
D - Maîtriser la réglementation liée aux PPAM	1. Connaître la réglementation relative aux différents produits issus des PPAM			Cours Réglementation	4
	2. Gérer les démarches qualité				
E. Connaître les usages traditionnels des PPAM	1. Connaître les propriétés des plantes			Cours Usages traditionnels	21
	2. Connaître les préparations traditionnelles et la galénique				
F. Assurer des activités de conseil liées aux PPAM	1. Savoir prodiguer des conseils santé en tant que paysan herboriste			Cours Activités de conseil	4
G - Communiquer et commercialiser une production	1. Choisir un mode de commercialisation et mettre en marché les produits ou les services				
	2. Communiquer sur la ferme				
H - Aménager et entretenir une ferme	1. Aménager et entretenir la ferme en vue de favoriser un écosystème résilient				
	2. Installer et entretenir les infrastructures, machines et outils de la ferme				
I - Diversifier l'activité d'une ferme	1. Créer et entretenir un projet agroforestier			Cours agroforesterie	12
	2. Organiser un atelier de maraîchage, de petit élevage ou de fruits/petits fruits				

LE PARCOURS

En pratique sur la ferme, une semaine comprend 35 heures de formation qui sont réparties comme suit :

	Nombre d'heures
Temps d'apprentissage pratique sur la ferme	30 heures
Temps de travail personnel	4 heures
Temps de tutorat	1 heure

LE PARCOURS

LES FERMES FORMATRICES

Nos Fermes Formatrices sont choisies pour leur **démarche agroécologique**, leur **pédagogie** et la qualité de leurs **transmissions**.

Elles sont situées partout en France et co-réalisent ce Programme de formation avec Fermes d'Avenir.

Les parcours sont définis par l'équipe pédagogique de Fermes d'Avenir, sur la base du projet des compagnon.ne.s et de leurs vœux de parcours : activités de la ferme, organisation, techniques, région d'implantation, etc.

INFOS PRATIQUES

A woman with long blonde hair is working with a large, ornate copper still in a distillery. She is holding the top of the still, which is connected to a long, curved pipe. Another person is visible in the foreground, also working with the still. The background shows a clean, industrial setting with various pieces of equipment.

CONDITIONS D'ENTREE

- Avoir **une expérience significative en agriculture** et une connaissance du monde agricole
- Avoir un **projet d'installation**

FINANCEMENT DE LA FORMATION

Type de financement	Tarifs
Financement par Pôle Emploi	3500 €
Auto-financement	1200 €

NOTRE ÉQUIPE



Claudio Muskus
Directeur Fermes d'Avenir



Sophie Pons
Responsable Formation



Sara Guenot
Cheffe de projet formation -
référente du programme



Hélène Calandot
Agronome



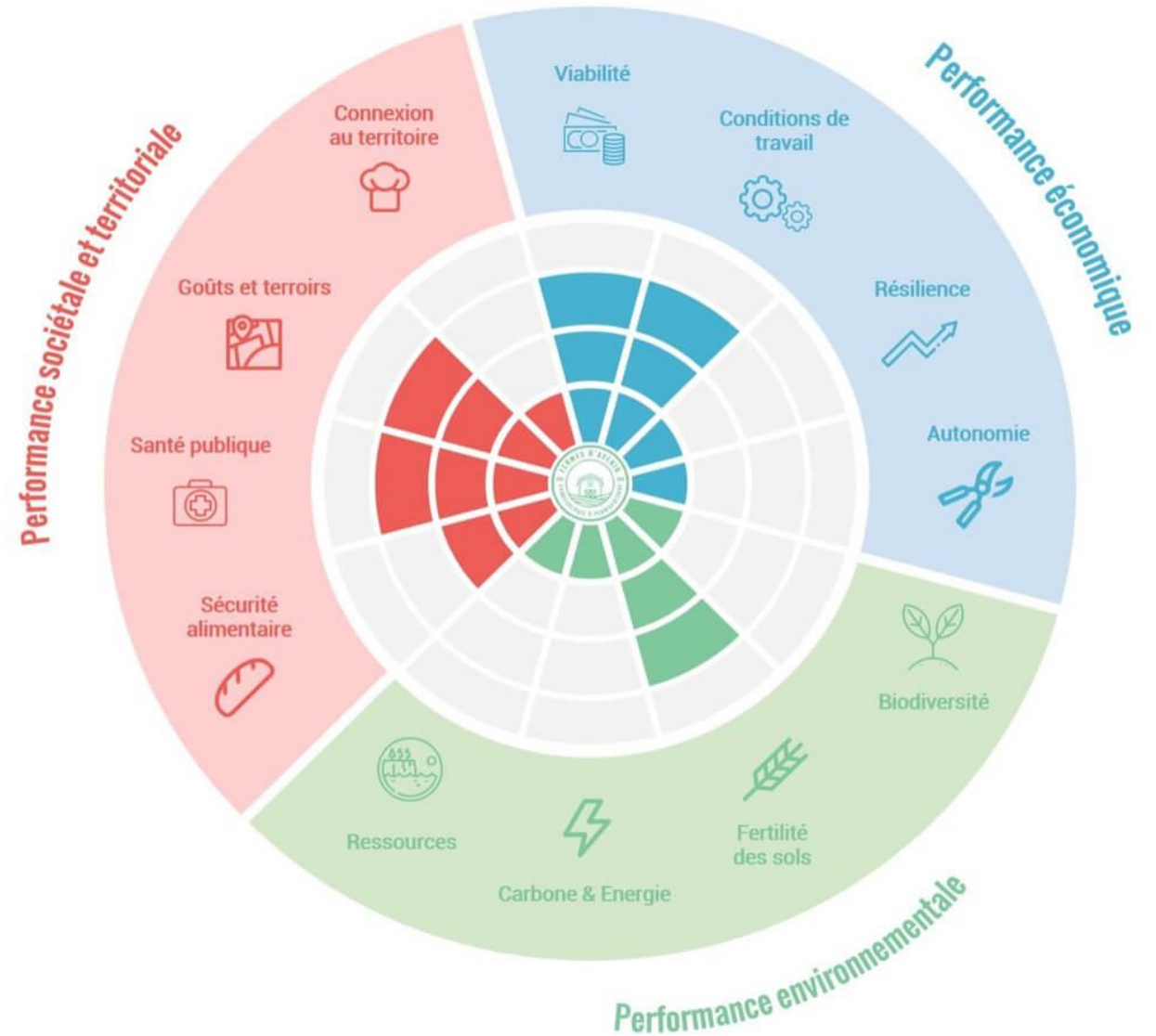
Eline Sabin
Agronome

FERMES D'AVENIR NOTRE VISION, NOTRE MISSION

Fermes d'Avenir est une association de soutien au développement de l'agroécologie créée en 2013.

Notre mission est d'accélérer la transition agricole en France, en faisant pousser des fermes agroécologiques sur tout le territoire.

Notre vision est illustrée par la Fleur de l'Agroécologie : des fermes qui permettent de nourrir la population avec des aliments sains et qualitatifs (goût, maturité...), en préservant le capital naturel planétaire (eau, sols, climat, biodiversité...) et en garantissant une activité viable, vivable et résiliente pour les agriculteurs.





COMPAGNONNAGE PPAM & HERBORISTERIE

Sara GUENOT : Cheffe de projet Formation
sara.guenot@fermesdavenir.org
<https://fermesdavenir.org/>