



REUSSIR SES SEMIS ET PLANTS – Xavier Mathias
Ferme de la Bourdaisière – Montlouis-sur-Loire (37)
Lundi 3 avril

Objectifs de la formation : devenir autonome, ne pas dépendre exclusivement des propositions des structures commerciales. Pouvoir choisir ses variétés, ses fournisseurs, et pouvoir semer en fonction de ce que l'on estime être la meilleure période en fonction de son jardin et de sa disponibilité.

Xavier Mathias est un ancien maraîcher expérimenté ainsi qu'un producteur de plants reconnu (la ferme Les champs de Pagaille) ; il est aussi formateur pour de nombreux organismes (Ecole du Breuil à Paris, Potager du Roi à Versailles, etc) et auteur de nombreux ouvrages sur le jardinage. Il accompagne le développement technique de la ferme de la Bourdaisière depuis l'automne 2016.

Programme de la journée : les semis en pleine terre (en place, en ligne, en poquets, etc), les supports (godets, terrines, mottes, alvéoles), les semis sous abri, les germinations délicates (carottes, panais, persil, etc) et gros plant sur les tomates et les carottes.

La moitié de la journée sera consacrée à de la pratique.

Ce cours s'inscrit dans la démarche globale de permaculture de la ferme de la Bourdaisière. La permaculture est une philosophie et une méthode de conception visant à mettre en place des systèmes résilients répondant aux besoins des humains, s'inspirant des écosystèmes et s'y intégrant avec respect. La permaculture peut vous permettre de porter un regard nouveau sur l'aménagement de votre terrain, et inspirer d'autres aspects de votre vie (logement, alimentation, chauffage, etc).

La ferme de la Bourdaisière a été créée fin 2013 sous l'impulsion de l'association Fermes d'Avenir (fermesdavenir.org). Son objet est de démontrer la viabilité écologique, sociale et économique d'une agriculture inspirée de la permaculture.

Vos acquis à l'issue de cette journée et demie : connaître les gestes, et les astuces pour réussir ses semis et ses plants

Tarif :

Merci de demander un devis via le formulaire de contact : <http://fermesdavenir.org/fermes-davenir/contacts>

Les cours théoriques auront lieu en salle sur le site de la Ferme, les ateliers pratiques sur la ferme.

Pour vous inscrire :

Inscription sur ce formulaire <https://www.inscription-facile.com/form/YqFcUPsveWffJsXRPvO0>.

Association Fermes d'Avenir
25 rue de la Bourdaisière
37270 Montlouis-sur-Loire

Conditions d'annulation

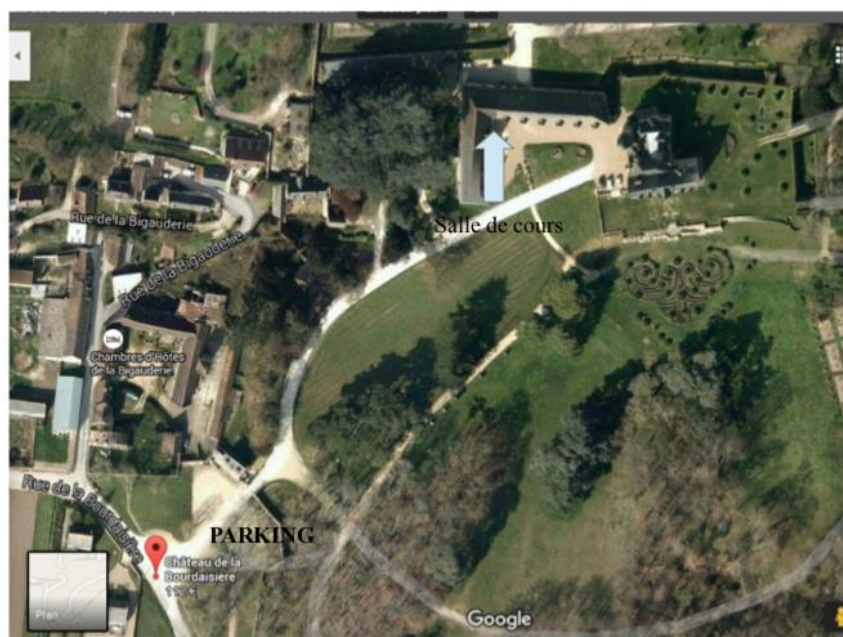
Vous pouvez annuler sans frais jusqu'à 1 mois avant le début de la formation.

Le lieu : salle de cours dans le château de la Bourdaisière (25 rue de la Bourdaisière, Montlouis-sur-Loire). La ferme de la Bourdaisière est située dans l'enceinte du parc du château, à 500 m au nord de la salle de cours. S'y dérouleront les sessions pratiques.

Les horaires : 9h15 (accueil à 9h) – 17h30 avec pause déjeuner entre 12h45 et 14h.

A apporter : une tasse pour les boissons chaudes + des vêtements chauds (les sessions pratiques auront lieu dehors), des bottes, des gants de jardinage, et pour celles et ceux qui ont les pieds sensibles, de grosses chaussettes ou des chaussons (pas de chaussures dans la salle de cours). Pensez aussi bien à apporter un plat à partager pour les repas de midi ainsi que votre vaisselle (assiette, couverts).

Salle de cours : la salle de cours est accessible à partir de l'entrée principale du château de la Bourdaisière. Voir plan ci-dessous. Merci de vous garer sur le parking devant la grille du château et de monter à pieds.



Pour venir : gares de train les plus proches : gare TGV de St Pierre de Corps (moins d'une heure de Paris Montparnasse), ou gare de Montlouis-sur-Loire ou d'Azay-sur-Cher (gares TER moins desservies). Pour venir de la gare au lieu du cours, vous pouvez réserver un taxi (environ 4 € par personne si vous remplissez le taxi) ou organiser du co voiturage entre vous.